



# KWALITEITSCATALOGUS hoogeveen

CEMENTE HOOGVEEN



# INHOUDSOPGAVE

		pag
TECHNISCHE STAAT VERHARDING	<i>asfalt</i>	1
TECHNISCHE STAAT VERHARDING	<i>elementen</i>	2
TECHNISCHE STAAT	<i>wegmarkering</i>	3
TECHNISCHE STAAT	<i>meubilair</i>	4
TECHNISCHE STAAT	<i>objecten</i>	5
TECHNISCHE STAAT GROEN	<i>bomen</i>	6
TECHNISCHE STAAT GROEN	<i>beplanting</i>	7
TECHNISCHE STAAT GROEN	<i>gras</i>	8
TECHNISCHE STAAT GROEN	<i>natuurlijk groen beplanting</i>	9
TECHNISCHE STAAT GROEN	<i>natuurlijk groen kruidachtigen</i>	10
TECHNISCHE STAAT	<i>speelvoorzieningen</i>	11
TECHNISCHE STAAT OEVERS	<i>zonder beschoeiing</i>	12
TECHNISCHE STAAT OEVERS	<i>met beschoeiing</i>	13

TECHNISCHE STAAT	<i>bruggen</i>	14
VERZORGING VERHARDING	<i>zwerfvuil</i>	15
VERZORGING VERHARDING	<i>natuurlijk vuil</i>	16
VERZORGING VERHARDING	<i>ongewenste kruiden</i>	17
VERZORGING	<i>afvalbakken</i>	18
VERZORGING	<i>hondenpoep</i>	19
VERZORGING	<i>graffiti</i>	21
VERZORGING MEUBILAIR	<i>aanslag op meubilair</i>	22
VERZORGING GROEN	<i>onkruid in beplanting</i>	23
VERZORGING GROEN	<i>zwerfvuil</i>	24
VERZORGING GROEN	<i>natuurlijk vuil</i>	25
VERZORGING WATER EN OEVERS	<i>drijfvuil</i>	26
VEILIGHEID	<i>sociale veiligheid</i>	27
VEILIGHEID	<i>verkeersveiligheid</i>	28
VEILIGHEID	<i>kindvriendelijkheid</i>	29

## HOOG



## BASIS



## LAAG



## HOOG

- Het gebruik is zichtbaar
- De schadebeelden die voorkomen zijn weinig hinderlijk voor de weggebruikers.
- Het comfort is goed.
- Reparaties zijn zichtbaar, zonder zichtbaar verschil in het toepassen van het materiaal.
- De kans op gegronde schadeclaims is minimaal.

## BASIS

- Deze wegen vertonen een beeld van veroudering.
- Schadebeelden in beperkte mate .
- Het comfort neemt hier en daar af , maar is slechts in lichte mate hinderlijk voor fietsers.
- De uitgevoerde reparaties zijn duidelijk zichtbaar .
- Weinig kans op gegronde schadeclaims.

## LAAG

- Deze wegen vertonen duidelijk zichtbare schades.
- Schadebeelden in grote mate.
- Het comfortverlies kan storend zijn, maar aanpassing van de maxi.snelheid is nog niet nodig.
- De uitgevoerde reparaties zijn duidelijk zichtbaar .
- Matige kans op gegronde schadeclaims bestaan.

## HOOG



## BASIS



## LAAG



## HOOG

- Het gebruik is zichtbaar
- De schadebeelden die voorkomen zijn weinig hinderlijk voor alle groepen weggebruikers.
- Het comfort is goed.
- Reparaties zijn zichtbaar, zonder zichtbaar verschil in het toepassen van het materiaal.
- De kans op gegronde schadeclaims is minimaal.

## BASIS

- De wegen vertonen beeld van veroudering.
- Schadebeelden in beperkte mate.
- Het comfort neemt hier en daar af t.o.v. de vorige niveaus.
- De uitgevoerde reparaties zijn duidelijk zichtbaar. Lappendeken toegestaan.
- Bij dit kwaliteitsniveau is er weinig kans op gegronde schadeclaims.

## LAAG

- Deze wegen vertonen duidelijk zichtbare schades.
- Schadebeelden in grote mate.
- Comfortverlies kan storend zijn, aanpassing max. snelheid nog niet nodig.
- De uitgevoerde reparaties duidelijk zichtbaar. Lappendeken toegestaan.
- Matige kans op gegronde schadeclaims bestaan.

## HOOG



## BASIS



## LAAG



## HOOG

- 100 % zichtbaar en functioneel

## BASIS

- 80 % zichtbaar en functioneel

## LAAG

- Minder dan 80 % zichtbaar en functioneel

## HOOG



## BASIS



## LAAG



## HOOG

Het staat recht en zit goed in de verf. Het gebruik is zichtbaar.

- Lichte beschadigingen aan het straatmeubilair toegestaan.
- Geen gevaarlijke situaties door schade aan het meubilair.
- 100% staat vast en/of in het lood.
- De aanwezigheid van graffiti is niet toegestaan.
- Uniformiteit in plaats en hoogte moet aanwezig zijn.

## BASIS

Het staat recht, maar is licht versleten en vaal.

- Lichte beschadigingen toegestaan.
- Geen gevaarlijke situaties door schade aan het meubilair.
- Schilderwerk constructief van redelijke kwaliteit. Alleen kleine beschadigingen niet bijgewerkt.
- Lichte mate graffiti toegestaan.
- Max. 5 % staat los en/of is duidelijk zichtbaar uit het lood.
- Een lichte afwijking van de uniformiteit is toegestaan.

## LAAG

Het is verzakt, staat scheef en is versleten en kaal. Ziet er smoezelig uit.

- Matige beschadigingen aan het straatmeubilair is toegestaan.
- Geen gevaarlijke situaties door schade aan het meubilair.
- Max. 10% staat los en/of duidelijk zichtbaar uit het lood.
- Schilderwerk constructief min. van matige kwaliteit; kleine en grote beschadigingen niet bijgewerkt.
- Aanwezigheid van graffiti is toegestaan.
- Geen uniformiteit aanwezig.

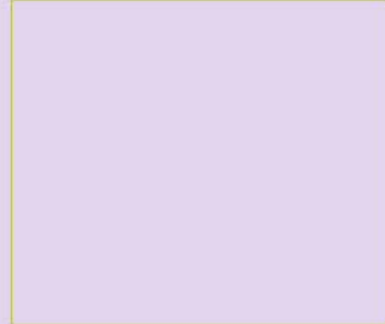
## HOOG



## BASIS



## LAAG



## HOOG

- Algehele indruk / staat van onderhoud
- Veiligheid / constructief
- De acceptatie van het object is hoog, doordat het duidelijk afgestemd is op de omgeving. Bij fontein wordt het spuitbeeld en de verlichting hogelijk gewaardeerd.

## BASIS

- Algehele indruk / staat van onderhoud
- Veiligheid / constructief
- Het object wordt binnen zijn omgeving geaccepteerd, het is in min om meerdere mate afgestemd op de omgeving. Bij fontein wordt het spuitbeeld en de verlichting gewaardeerd.

## LAAG

- Algehele indruk / staat van onderhoud
- Veiligheid / constructief
- Het object wordt binnen zijn omgeving veelal niet geaccepteerd, het object past niet geheel in zijn omgeving. Bij fontein wordt het spuitbeeld en de verlichting niet gewaardeerd.

## HOOG



## BASIS



## LAAG



## HOOG

- Kwaliteit bomen (techn. onderhoud, samenstelling, inrichting, sortiment) goed.
- Habitus: Vitale bomen met goede kroon. Max. 5% geen evenwichtige kroon, en/of lichte schade (te zware takken, zuigers etc.) Hoge belevingswaarde.
- Stam: Max. 5% enige stamschade. Maatregelen ter voorkoming schade
- Aantal bomen goed afgestemd op mogelijkheden standplaats

## BASIS

- Kwaliteit bomen (techn. onderhoud, samenstelling, inrichting, sortiment) redelijk.
- Habitus: Bomen redelijk vitaal, redelijke kroon. Max. 20% geen evenwichtige kroon, en/of lichte schade (te zware takken zuigers)
- Stam: Max. 20% enige stamschade, (wonden, vergroeiingen, etc.)
- Standplaats: Aantal bomen afgestemd op mogelijkheden van standplaats.

## LAAG

- Kwaliteit van bomen (techn. onderhoud, samenstelling, inrichting, sortiment) laat duidelijk te wensen over.
- Habitus: Problemen met vitaliteit. Struct. achterstand in snoei. Max. 40% geen evenwichtige kroon, en/of lichte (te zware takken, zuigers) en/of zwaardere schade (afgebroken toppen etc.)
- Stam: Max. 40% enige stamschade
- Aantal bomen niet afgestemd op mogelijkheden standplaats.



## HOOG



## BASIS



## LAAG



## HOOG

- Beeld: geen opslag ongew. soorten (heesters, boomvormers). Max. 5% geen goede kwaliteit, of achterstand.
- Dunning: Max. 5% verdringende bepl., afzonderlijke planten herkenbaar.
- Maat vak t.o.v. sortiment: Max. 5% niet goed afgestemd.
- Afrastering jonge beplanting: Soort en maat afgestemd op omgeving. Stevig, volledig, vast.
- Nauwelijks overgroei beplantingsranden.

## BASIS

- Beeld: Enige opslag ongewenste soorten (heesters, boomvormers). Max. 20% geen goede kwaliteit, of achterstand.
- Dunning: max. 20% verdringende bepl., afz. planten herkenbaar.
- Maat vak t.o.v. sortiment: Max. 20% niet goed afgestemd.
- Afrastering jonge beplanting: Soort en maat afgestemd op uitstraling omgeving. Max. 20% niet stevig, volledig en/of vast.
- Beplantingsranden overgroeien max. 20% van naastgelegen pad.

## LAAG

- Beeld: Veel opslag ongew. soorten. Oneigenlijke maatregelen zichtbaar; Max. 40% geen goede kwaliteit, of achterstand.
- Dunning: max. 40% verdringende bepl., afz. planten niet herkenbaar.
- Maat vak t.o.v. sortiment: Max. 40% niet goed afgestemd. Beplanting te groot voor vak en mogelijk daardoor hinderlijk.
- Afrastering: jonge bepl.: Afgestemd op uitstraling omgeving. Max. 40% van afrasteringen niet stevig, volledig en/of vast.
- Beplanting overgroeit meer dan 20% van naastgelegen pad.

## HOOG



## BASIS



## LAAG



## HOOG

- Geslotenheid: Max. 5% beschadigde of dode grasmatten. Grasmatten bestaan nagenoeg volledig uit gras.
- Vlakheid: max. 5% plaatselijke oneffenheden, geen rijsporen.
- Begaanbaarheid: Merendeel jaar goed begaanbaar, goede draagkracht en ontwatering. In regenperiodes minder begaanbaar.
- Maaibeeld: kort gras, gelijkmatig gemaaid. Incidenteel propvorming en grasresten. Rond obstakels bijgemaaid. Strakke graskanten aanwezig.

## BASIS

- Geslotenheid: Max. 20% beschadigde of dode grasmatten. In grasmatten ook kruiden.
- Vlakheid: natuurlijk glooiend, max. 20% plaatselijke oneffenheden, geen rijsporen.
- Begaanbaarheid: Merendeel jaar goed begaanbaar, goede draagkracht en ontwatering. In regenperiodes minder begaanbaar.
- Maaibeeld: gras is redelijk kort en gelijkmatig gemaaid. Zichtbare propvorming en grasresten. Enkele obstakels niet bijgemaaid. Graskanten enigszins overgroeid.

## LAAG

- Geslotenheid: Max. 40% beschadigde of dode grasmatten.
- Vlakheid: Max. 40% plaatselijke oneffenheden of molshopen, geen rijsporen.
- Begaanbaarheid: Beperkte periode van jaar begaanbaar, draagkracht en ontwatering van zode en bodem laat te wensen over. Na regenperiodes minder begaanbaar.
- Maaibeeld: gras is niet kort en gelijkmatig gemaaid. Propvorming en grasresten veroorzaken schade aan grasveld (kale plekken). Bij obstakels gras langdurig niet bijgemaaid. Graskanten structureel overgroeid.

## HOOG



## BASIS



## LAAG



## HOOG

- Beplanting met uitsluitend inheemse soorten.
- Variatie in soorten, leeftijdsopbouw en structuur (kruiden, struweel en boomvormers) is duidelijk aanwezig.
- Max. 20% storingsvegetatie aanwezig.
- Overgang van natuurlijke beplanting naar cultureel groen binnen stedelijke zone gaat geleidelijk en past binnen ruimtelijk beeld.

## BASIS

- Beplanting bestaande uit hoog percentage inheemse soorten.
- Variatie in soorten, leeftijdsopbouw en structuur is enigszins aanwezig.
- Tussen 20 en 40% explosief groeiende, dominerende kruiden aanwezig.
- Uitstraling van gebied komt redelijk natuurlijk over.
- Overgang van natuurlijke beplanting naar cultureel groen binnen stedelijke zone gaat abrupt en komt enigszins storend voor.

## LAAG

- Beplanting die zich op den duur moet ontwikkelen tot natuurlijk groen, kruidenlaag is niet of nauwelijks aanwezig.
- Geen variatie in soorten, leeftijdsopbouw en structuur is onvoldoende ontwikkeld (muur van groen).
- Meer dan 40% explosief groeiende, dominerende kruiden aanwezig.
- Uitstraling van gebied is niet natuurlijk.
- Overgang naar cultureel groen is abrupt en storend.

## HOOG



## BASIS



## LAAG



## HOOG

- Variatie soorten kruidachtigen behorend tot planten-gemeenschap overeenkomend bij natuurlijke ontwikkeling en gewenste eindbeeld.
- Max. 20% storingsvegetatie aanwezig.
- Overgang van natuurlijke beplanting naar cultureel groen binnen stedelijke zone gaat geleidelijk en past binnen ruimtelijk beeld.

## BASIS

- Enige variatie in soorten kruidachtigen behorend tot plantengemeenschap overeenkomend bij natuurlijke ontwikkeling en gewenste eindbeeld.
- De plantengemeenschap is nog in ontwikkeling.
- Max. 40% storingsvegetatie aanwezig.
- Overgang van natuurlijke beplanting naar cultureel groen binnen stedelijke zone abrupt en enigszins storend.

## LAAG

- Weinig variatie in soorten kruidachtigen behorend tot plantengemeenschap overeenkomend bij natuurlijke ontwikkeling en gewenste eindbeeld.
- Plantengemeenschap ontwikkelt slecht.
- Min. 40% explosief groeiende, dominerende kruiden aanwezig.
- Overgang naar cultureel groen gaat abrupt en is storend.

## HOOG



## BASIS



## LAAG



## HOOG

- Alle toestellen voldoen aan attractiebesluit
- Geen schade aan toestel.
- Situering en inrichting van speelplaats is goed (afscheidingen, variatie)
- Speeltoestellen zijn volledig
- Speeltoestellen zijn altijd bespeelbaar, uitgezonderd incidenten zoals plasvorming kort na stortbui (max. een week)
- Speeltoestellen zitten goed in de verf (niet dof)
- Graffiti komt niet voor.

## BASIS

- Alle toestellen voldoen aan attractiebesluit
- Max. 1 speeltoestel heeft lichte schade (recentelijk ontstaan)
- Situering en inrichting van speelplaats levert voor beheer geen problemen op
- Max. 1 speeltoestel niet volledig
- Speeltoestellen zijn altijd bespeelbaar, uitgezonderd incidenten zoals plasvorming kort na stortbui (max. een week)
- Speeltoestel zit voldoende in de verf (veelal dof van kleur)
- Graffiti komt incidenteel voor.

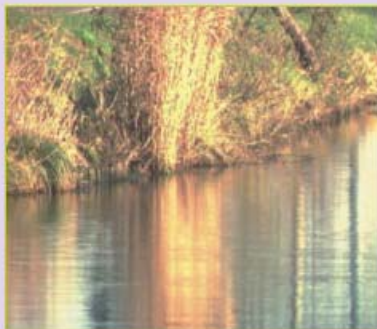
## LAAG

- 1 of meer toestellen voldoet niet aan attractiebesluit
- 1 of meer speeltoestellen is niet volledig
- Speeltoestellen zijn langdurig niet bespeelbaar, zoals langdurige plasvorming na een regenbui (langer dan een week)
- Speeltoestel zit slecht in de verf (laddert, dof van kleur; verrot hout e.d.)
- Graffiti komt storend voor.

## HOOG



## BASIS



## LAAG



## HOOG

- Maximaal 15 % van de totale strekking is afgekald.
- De afkalving is maximaal 20 cm breed.
- Maximaal 20 % is onbegroeid.

## BASIS

- Maximaal 30 % van de totale strekking is afgekald.
- De afkalving is maximaal 35 cm breed.
- Maximaal 30 % is onbegroeid.

## LAAG

- Minimaal 30 % van de totale strekking is afgekald.
- De afkalving is minimaal 35 cm breed.
- Minimaal 30 % is onbegroeid.

## HOOG



## BASIS



## LAAG



## HOOG

- Maximaal 10 % van de palen/damwand wijkt in lijn af van de rest.
- Maximaal 5 % van de (damwand)planken ontbreekt of is beschadigd.
- Er is geen rotting van palen of (damwand)planken waar te nemen.
- Er zijn slechts enkele spoelgaten waar te nemen (5%).
- Restlevensduur 15 jaar of meer.

## BASIS

- Maximaal 40 % van de palen/damwand wijkt in lijn af van de rest.
- Maximaal 25 % van de (damwand)planken ontbreekt of is beschadigd.
- Er is enige (max 20%), constructief niet van invloed zijnde, rotting van palen of (damwand)planken waar te nemen.
- Er zijn spoelgaten waar te nemen (15 %).
- Restlevensduur 5 tot 15 jaar.

## LAAG

- Minimaal 40 % van de palen/damwand wijkt in lijn af van de rest.
- Minimaal 25 % van de (damwand)planken ontbreekt of is beschadigd.
- Er is op vele plaatsen, constructief van invloed zijnde, rotting van palen of (damwand)planken waar te nemen.
- Er zijn spoelgaten waar te nemen en er is duidelijk onderloopsheid te lokaliseren.
- Restlevensduur 0 tot 5 jaar.

## HOOG



## BASIS



## LAAG



## HOOG

- (Brug)dek vertoont geen gaten
- Leuningwerk is volledig in de verf, geen roestplekken waarneembaar
- Landhoofden/wanden vertonen geen gaten/ breuk van materiaal
- Dragende constructie (liggers) volledig in de verf, geen roestplekken of afbladderling
- Onderhoudstoestand van specifieke onderdelen is hoog, reparaties nauwelijks zichtbaar
- Veiligheid t.a.v stroefheid van dek is hoog onder alle weersomstandigheden

## BASIS

- (Brug)dek vertoont kleine gaten
- Leuningwerk goed geveerd, kleine roestplekken zijn waarneembaar
- Landhoofden vertonen geen zichtbare schade, wel reparaties
- Dragende constructie (liggers) goed geveerd, afbladderling waarneembaar. Roestplekken niet waarneembaar.
- Onderhoudstoestand van specifieke onderdelen voldoende, nauwelijks waarneembare schades
- Veiligheid t.a.v stroefheid van dek voldoende hoog onder alle weersomstandigheden.

## LAAG

- (Brug)dek dringend aan vervanging toe
- Leuningwerk erg roestig
- Landhoofden vertonen zichtbare schade, waaronder breuk van toegepaste materiaal en/of zichtbare betonwapening
- Dragende constructie (liggers) roestig
- Onderhoudstoestand specifieke onderdelen slecht, veel schades
- Veiligheid t.a.v stroefheid van dek is laag. Onveilige situaties kunnen zich voordoen



## HOOG



## BASIS



## LAAG



## HOOG

- SNS schoonheidsgraad 4
- Schoon: een straat die grondig is geveegd.  
Enkele papiertjes o.i.d.kunnen aanwezig zijn maar vallen verderweinig op.

## BASIS

- SNS schoonheidsgraad 3
- Matig schoon: kan er mee door

## LAAG

- SNS schoonheidsgraad 2
- Vuil: men zegt dat de straat er vuil uit begint te zien

## HOOG



## BASIS



## LAAG



## HOOG

- SNS Schoonheidsgraad 4
- Het weinige vuil dat er ligt valt nauwelijks op.
- Komt overeen met een straat die grondig is geveegd, maar waar enig natuurlijk vuil voorkomt.

## BASIS

- SNS Schoonheidsgraad 3
- Het kan er mee door.
- Komt overeen met een straat waar concentraties en aaneengesloten hoeveelheden natuurlijk vuil aanwezig zijn.
- De functionaliteit en afwatering worden niet gehinderd.

## LAAG

- SNS Schoonheidsgraad 2
- Het begint er vuil uit te zien.
- Komt overeen met een straat waar concentraties en aaneengesloten hoeveelheden natuurlijk vuil aanwezig zijn.
- De functionaliteit en/of afwatering worden hierdoor gehinderd.

## HOOG



## BASIS



## LAAG



## HOOG

Geringe onkruidgroei (IBN klasse 2 / CROW A).

Incidentele onkruidgroei in verharding, hier en daar begroeiing van voegen.

Rondom obstakels, op verkeersdruppels en langs wanden, muren komt incidentele begroeiing voor. Kenmerken van begroeiing:

- Bedekkingsgraad van opp. tussen 2-5%
- Begroeiing rondom obstakels max. 5%
- Begroeiing langs verhardingsranden max. 15 cm.
- Hoogte van kruiden max. 10 cm.

## BASIS

Matige onkruidgroei (IBN klasse 3 / CROW B).

Veel begroeide voegen, sprake van lichte polvorming.

Rondom obstakels, op verkeersdruppels en langs wanden, muren komt regelmatig begroeiing voor. Kenmerken van begroeiing:

- Bedekkingsgraad van opp. tussen 5-15%
- Begroeiing rondom obstakels max. 25%
- Begroeiing langs verhardingsranden max. 15 - 30 cm.
- Hoogte van kruiden max. 30 cm.

## LAAG

Matige onkruidgroei (IBN klasse 4 / CROW C).

Veel begroeide voegen, sprake van polvorming.

Rondom obstakels, op verkeersdruppels en langs wanden, muren structurele begroeiing. Kenmerken van begroeiing:

- Bedekkingsgraad van opp. tussen 15-30%;
- Begroeiing rondom obstakels max. 50%
- Begroeiing langs verhardingsranden max. >30 cm.
- Hoogte van kruiden max. > 30 cm.

## HOOG



## BASIS



## LAAG



## HOOG

- Geen afvalbak is meer dan 80% vol.

## BASIS

- Eén of meerdere afvalbakken zijn meer dan 80% vol.

## LAAG

- Meerdere afvalbakken zijn meer dan 80% vol.

## HOOG



## BASIS



## LAAG



## HOOG

- Nauwelijks hondenpoep aanwezig bij scholen, speelplaatsen en -weiden.
- Hondenpoep veroorzaakt geen overlast op overige locaties.

## BASIS

- Incidenteel hondenpoep aanwezig en/of overlast door hondenpoep op looplijnen, nabij scholen, speelplaatsen en/of speelweiden.

## LAAG

- Veel hondenpoep en/of overlast door hondenpoep op looplijnen, nabij scholen, speelplaatsen en/of speelweiden.

HOOG



BASIS



LAAG



HOOG

- Incidenteel graffiti en beplaking; niet beeldbepalend.
- Geen racistische en aanstootgevende teksten en/of figuren en symbolen.

BASIS

- Regelmatig graffiti en beplaking aanwezig. Incidenteel op opvallende/ beeldbepalende locaties of objecten.
- Geen racistische en aanstootgevende teksten en/of figuren en symbolen.

LAAG

- Veel graffiti en beplaking aanwezig. Regelmatig op opvallende/ beeldbepalende locaties of objecten.
- Incidenteel racistische en aanstootgevende teksten en/of figuren en symbolen aanwezig.

## HOOG



## BASIS



## LAAG



## HOOG

- Op meubilair komt aanslag incidenteel zichtbaar voor.
- Hoge concentraties aanslag in schaduwrijke plekken komt niet voor.
- De zichtbaarheid van aanslag wordt niet versterkt door de kleur van het meubilair.

## BASIS

- Op meubilair komt aanslag regelmatig zichtbaar voor.
- Hoge concentraties aanslag in schaduwrijke plekken komt voor, echter niet storend..
- De zichtbaarheid van aanslag wordt versterkt door de kleur van het meubilair.

## LAAG

- Op meubilair komt aanslag in hoge concentratie voor.
- De zichtbaarheid van aanslag wordt duidelijk versterkt door de kleur van het meubilair.

## HOOG



## BASIS



## LAAG



## HOOG

- Maximaal bedekking van 20% en/of maximaal 10 cm hoog.
- De bedekkingsgraad door verspreide resten van onkruidbegroeiing bedraagt maximaal 10%.
- Er komen geen verzamelde resten van onkruidbegroeiing voor.

## BASIS

- Maximaal bedekking van 40% en/of maximaal 30 cm hoog.
- De bedekkingsgraad door verspreide resten van onkruidbegroeiing bedraagt maximaal 25%.
- Er komen geen verzamelde resten van onkruid-begroeiing voor.

## LAAG

- Meer dan 40% bedekking, zonder zodenvorming en/of maximaal 50 cm hoog.
- De bedekkingsgraad door verspreide resten van onkruidbegroeiing bedraagt meer dan 25%.
- Er komen enkele verzamelde resten van onkruid-begroeiing voor.



## HOOG



## BASIS



## LAAG



## HOOG

- SNS schoonheidsgraad 4
- Een plantvak dat grondig is ontdaan van zwerfvuil.

## BASIS

- SNS schoonheidsgraad 3
- Het kan er mee door

## LAAG

- SNS schoonheidsgraad 2
- Men zegt dat de plantvak er vuil uit begint te zien.

## HOOG



## BASIS



## LAAG



## HOOG

- SNS Schoonheidsgraad 4
- Het weinige vuil dat er ligt valt nauwelijks op.

## BASIS

- SNS Schoonheidsgraad 3
- Het kan er mee door.

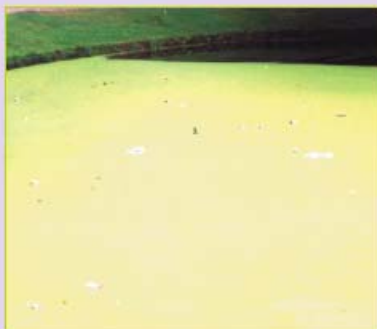
## LAAG

- SNS Schoonheidsgraad 2
- Het begint er vuil uit te zien.

## HOOG



## BASIS



## LAAG



## HOOG

- SNS schoonheidsgraad 4
- Watergang met enkele stukjes drijfvuil.

## BASIS

- SNS schoonheidsgraad 3
- Watergang met duidelijk meerdere stukjes drijfvuil.

## LAAG

- SNS schoonheidsgraad 2
- Men zegt dat de watergang er vuil uit begint te zien.

## HOOG



## BASIS



## LAAG



## HOOG

- Omgeving heeft positieve uitstraling en geeft niet direct aanleiding tot gevoel van onveiligheid.
- Vrijwel voortdurend of frequent zicht op woningen of voorbijgangers.
- Weinig tot geen obstakels en verborgen hoeken.
- Duidelijke structuur omgeving, meerdere alternatieve routes mogelijk, goede regelmatige verlichting.
- Openbare en private ruimten netjes onderhouden: geen schades en vuil.

## BASIS

- Omgeving ziet er gewoon uit en geeft op 'normale tijden' weinig aanleiding tot gevoel van onveiligheid.
- Niet altijd zicht op woningen, op 'normale tijden' voorbijgangers.
- Enkele obstakels en verborgen hoeken.
- Redelijke heldere structuur omgeving, beperkt aantal alternatieve routes mogelijk, rondverlichting van goed niveau, geen of enkel orientatieverlichting in de nacht.
- Openbare en private ruimten redelijk netjes onderhouden.

## LAAG

- Omgeving heeft onprettige uitstraling en kan aanleiding geven tot gevoel van onveiligheid.
- Weinig zicht op woningen of sociale controle via voorbijgangers.
- Veel obstakels en verborgen hoeken.
- Onduidelijk structuur, geen alternatieve routes mogelijk, slechte verlichting.
- Openbare en private ruimten slecht onderhouden: er is sprake van schades en het begint er vuil uit te zien.

## HOOG



## BASIS



## LAAG



## HOOG

- Omgeving levert niet direct gevaarlijke situaties op.
- De situatie is overzichtelijk, gebruik is in overeenstemming met inrichting en verharding is van goede kwaliteit.
- Kans op conflicten tussen verkeersdeelnemers is minimaal: functies zijn goed gescheiden.
- Verkeersvoorzieningen zijn goed leesbaar en functioneel, geen verouderde of overbodige c.q. ontbrekende borden.

## BASIS

- Omgeving levert normaalgesproken weinig gevaar op, op drukke momenten kunnen risico's optreden.
- Situatie is redelijk overzichtelijk, gebruik meestal in overeenstemming met inrichting, extreme situaties (drukke) komen voor. Verharding is redelijk.
- Kans op conflicten tussen verkeersdeelnemers, met name op drukke momenten: bij laden en lossen, grote groepen fietsers op rijbaan.
- Meeste verkeersvoorzieningen (90%) zijn normaal leesbaar en functioneel.

## LAAG

- Omgeving levert regelmatig gevaarlijke situaties op.
- Onduidelijke situatie, levert regelmatig verwarring, gebruik is te intensief (overlast) of te extensief (te hoge snelheden) gezien de inrichting van de weg. Kwaliteit verharding vraagt extra oplettendheid, laat te wensen over.
- Kans op conflicten tussen verkeersdeelnemers: parkeren op stoep, vrachtverkeer versus fietsers op smalle rijbaan.
- Verkeersvoorzieningen (minder dan 90%) zijn slecht leesbaar en/of niet functioneel.

## HOOG



## BASIS



## LAAG



## HOOG

- Omgeving erg geschikt voor kinderen.
- Ruim aanwezige speelvoorzieningen zijn logisch gesitueerd, veilig te bereiken, toestellen zijn afgestemd op doelgroep zodat misbruik wordt voorkomen en omgeving biedt voldoende ruimte aan kinderen om veilig te spelen (woonerf, pleintjes)
- Rekening gehouden met jeugdige verkeersdeelnemers: oversteek-plaatsen afschermhekken etc.
- Risico's aanwezige waterpartijen door specifieke (begroeiing/privéterrein), sprake van ondiepe plasbermen.

## BASIS

- Omgeving niet ongeschikt voor kinderen.
- Speelvoorzieningen verspreid aanwezig, redelijk veilig te bereiken, worden niet altijd goed gebruikt. Omgeving biedt hier en daar ruimte aan kinderen om veilig te spelen (overhoekjes, trottoirs etc)
- Niet specifiek rekening gehouden met jeugdige verkeersdeelnemers, niet direct sprake van gev.situaties.
- Aanwezige waterpartijen leveren beperkt risico. Zijn toegankelijk (geen hekken), maar overgang land/water is duidelijk te zien en er is een ondiepe zone dichtbij de oever.

## LAAG

- Omgeving is ongeschikt voor kinderen.
- Speelvoorzieningen nauwelijks of niet aanwezig, of slecht te bereiken, worden verkeerd gebruikt (misbruik, vernieling). Omgeving biedt nauwelijks ruimte aan kinderen om veilig te spelen.
- Niet specifiek rekening gehouden met jeugdige verkeersdeelnemers, levert soms gevaarlijke situaties op.
- Aanwezige waterpartijen leveren risico op voor spelende kinderen. Zijn toegankelijk (geen hekken), overgang land/water is niet altijd duidelijk te zien. Zone dichtbij oever relatief diep.